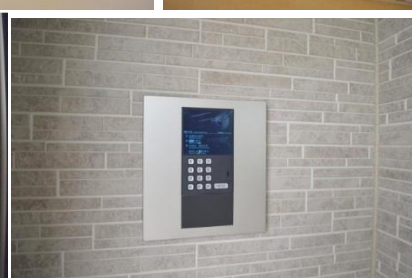
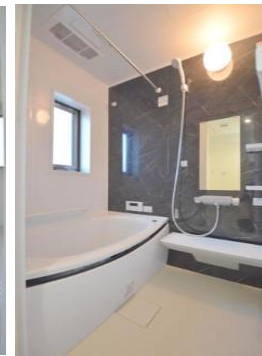


# 貸マンション

新築☆駅近 2人入居可  
ネット使用料不要！

JR可部線「可部」駅 徒歩2分



303号室間取り



カーナビ：広島市安佐北区可部2丁目25

## (仮)可部2丁目アパート

住所	広島市安佐北区可部2丁目25		
賃料	56,000円～60,000円		
管理費	20,000円	礼金	1か月
間取り	1K	敷金	2か月
間取り詳細	洋6.0 K1.5	入居可能日	令和4年9月1日以降
専有面積	28.83~29.72㎡	階数	3階建て・9部屋
建物構造	木造	現況	空室
開口部向き	南東	築年月	令和4年9月

### 他費用等

損害保険	要加入：18,000円(2年更新)
保証会社	加入必須：全保連
	初回加入料：賃料総額の50% 更新料1万円/1年
その他	更新事務手数料22,000円
	カードキー代14,300円・ネット設定11,000円 駐輪シール(駐輪希望者)330円
備考	エアコン・バルコニー・クローゼット・オートロック・室内洗濯機置・シューズボックス・駐輪場・宅配ボックス



広島県知事免許(1) 第11097号 〒730-0812 広島市中区加古町13-17

株式会社ロイヤル エンターホームズ 082-258-4576

定休日：水曜日 営業時間：10:00～19:00 取引形態：媒介