

安佐南区 西原 第1期

R4年7月完成予定 4LDK

4,580万円 (税込み)

ご返済例:ボーナス払い0円・頭金0円
借入金4,580万円の場合
月々 107,865円(返済期間40年・借入金利0.625%)

2号棟 物件概要

所在地: 広島市安佐南区西原1丁目3-
交通: JR可部線「下祇園」駅徒歩約11分
分譲後の権利形態: 所有権
構造: 木造2階建て
市立原学校まで約800m
市立祇園東中学校まで約1000m

お買い物も便利、ゆめタウン:約350m
イオンモール広島祇園まで約1000m

駐車: 2台(車種によります)
土地面積135.98㎡(路地帖部分約36.92㎡含む)
建物面積 89.70㎡



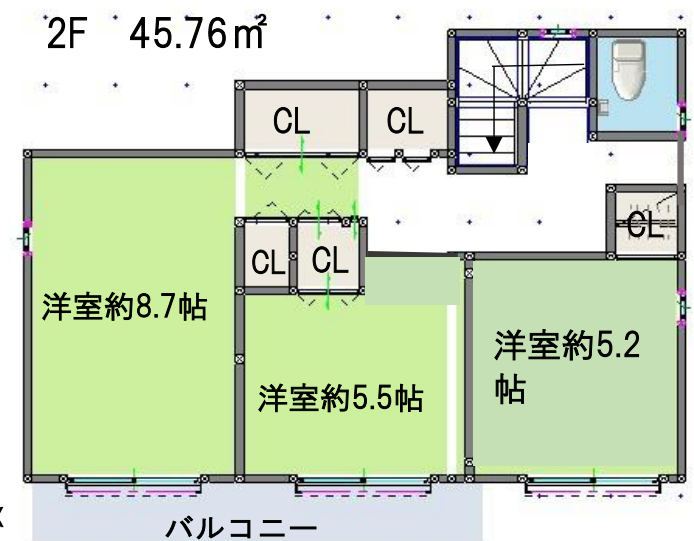
カーナビ: 広島市安佐南区西原1丁目3-16付近



1F 43.94㎡



2F 45.76㎡



広島県知事免許(1) 第11097号 〒730-0812 広島市中区加古町13-17

株式会社ロイヤル エンターホームズ 082-258-4576

取引態様: 仲介

定休日: 水曜日

営業時間: 10:00~19:00

